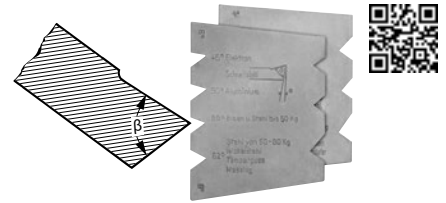


**HOLEX. Keilwinkel-Lehren**

Zweiteiliger Satz, aus rostfreiem Stahl; mit beschrifteten Einschnitten.



42H 47 5110	Keilwinkel-Lehren-Satz für HSS und Hartmetall-Drehstähle	XXX
-------------	--	-----

**HOLEX. Dreh- und Gewindestahl-Schleiflehre**

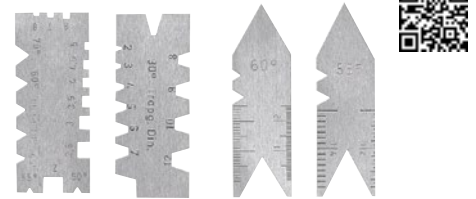
Aus Stahl; mit verstellbarem Anschlag 0 – 30° und aufgenietetem Zeiger zum Prüfen des Freiwinkels. Mit beschrifteten Einschnitten für Trapez-, Whitworth- und metrische Gewinde und Winkeleinschnitten von 40 – 80° zur Kontrolle des Keilwinkels an Drehstählen.



42H 47 5120	Dreh- und Gewindestahl-Schleiflehre	XXX
-------------	-------------------------------------	-----

**HOLEX. Gewindestahl-Schleiflehren-Satz**

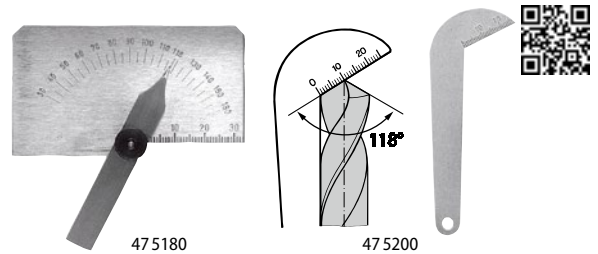
4-teiliger Satz aus Stahl. Messflächen geschliffen. Beschriftete Einschnitte für: Spitzgewinde 45° – 53,8° – 55° – 60° – 70°, Flachgewinde 2–8 Gänge / Zoll, metrische Gewinde 60°, Whitworth-Gewinde 55°, Trapezgewinde 30°, Steigung 2 – 12 mm.



42H 47 5130	Gewindestahl-Schleiflehren-Satz	XXX
-------------	---------------------------------	-----

**HOLEX. Spiralbohrer-Schleiflehren**

- 47 5180 – **Verstellbar**; mit aufgeschraubtem, verstellbarem Zeiger und Gradeinteilung von 30°–160°. Messflächen geschliffen.
- 47 5200 – **Fest**; für Spiralbohrer mit Spitzenwinkel 118° bis Ø 50 mm.

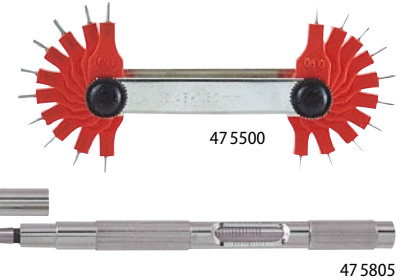


42H 47 5180	Spiralbohrer-Schleiflehre verstellbar 30 – 160°	XXX
42H 47 5200	Spiralbohrer-Schleiflehre fest 118°	XXX

**HOLEX. Düsenlehren**

47 5500 – Stahlprüfstifte in beschrifteter Halterung. Zum Prüfen von Düsenbohrungen und kleinen Bohrlöchern.

Messbereich	mm	0,45-1,5	1,5-3
42H 47 5500	Düsenlehre	XXX	XXX
0,05 mm steigend	mm	0,45 - 1,3	–
0,1 mm steigend	mm	1,3 - 1,5	1,5 - 3
Anzahl Stifte		20	16
Messbereich	mm	0-5	
42H 47 5805	Düsenlehre Präzisionsausführung	XXX	
Skalenteilungswert	mm	1	
Noniuswert	mm	0,1	



**HOLEX. Bohrungsmessdorn**

Bohrungsmessdorn, Kegel 1:10, Dorn gehärtet und geschliffen.

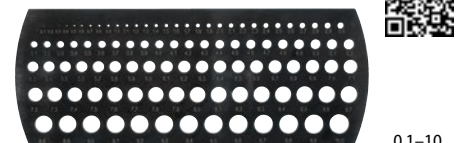
Messbereich	mm	4-15
42H 47 5806	Bohrungsmessdorn	XXX
Skalenteilungswert	mm	0,1



**HOLEX. Bohrungs- und Millimeter-Lehre**

Aus Stahl, nitriert. Bohrungs-Ø 0,1 mm steigend.

Ø-Bereich	mm	0,1-10	3-10
42H 47 5800	Bohrungs- und Millimeterlehre	XXX	XXX



**HOLEX. Messkeile**

Messkeile Stahl mattverchromt, Gr. 0,5–11K Kunststoff.

Messbereich	mm	0,5-7	2,0-7	0,5-11	0,5-11K
42H 47 5810	Messkeil	XXX	XXX	XXX	XXX
Skalenteilungswert	mm	0,1			
Werkstoff		Stahl	Stahl	Stahl	Kunststoff

